

TEPLO NA JIHLAVSKU



INFORMAČNÍ LISTY O DODÁVCE TEPLA A TEPLÉ VODY
SPOLEČNOSTI JIHLAVSKÉ KOTELNY, s.r.o.

INSTALACE KOTLE NA PELETY

NOVÉ PŘÍPOJE ROKU 2024

NABÍDKA SLUŽEB

ZAHÁJENÍ TOPNÉ SEZÓNY

EXKURZE KOTELNY



Bezpečné a spolehlivé
cesty energie k našim zákazníkům



Pilotní projekt – instalace kotle na pelety do plynové kotelny v Třešti

Jihlavské kotelny diverzifikují svoji palivovou základnu instalací kotle na pelety do plynové kotelny na ulici Barvířská v Třešti. Na bližší podrobnosti jsme se zeptali jednatele společnosti Ing. Jana Diviše.

Pane jednatele, můžete nám vysvětlit, co vás vedlo k tomuto záměru?

Každý z nás má ještě v živé paměti události z podzimu roku 2021, kdy vypukla energetická krize. Cena plynu na světových trzích se v průběhu roku 2022 zvedla na více než desetinásobek oproti roku 2021. Na podzim 2021 došlo ke krachu několika dodavatelů plynu a mnoho odběratelů tím tak o svého dodavatele přišlo. V tuto dobu se řešilo nejen obrovské navýšení ceny plynu, ale i to, zda bude plyn vůbec k dispozici. Již v té době jsme začali uvažovat o nutnosti diverzifikace palivové základny, abychom nebyli závislí pouze na zemním plynu. V úvahu přicházela úprava plynových hořáků tak, aby mohly spalovat i extra lehký topný olej, nebo doplnit do kotelny další zdroj tepla nezávislý na plynu. Nejlépe zdroj, který dokáže využít běžně dostupné domácí suroviny, např. biomasu.

Jestli se nemýlím, tak Jihlavské kotelny již mají zkušenosti se spalováním biomasy.

Ano. Již od roku 2011 je v provozu kotel na dřevní štěpku v kotelně U Hřbitova. Zde je ale nainstalován kotel většího výkonu, který je provozován pouze v topné sezóně. V létě, z důvodu malého odběru tepla, provozován být nemůže, a ohřev vody je tedy zajišťován pomocí plynového kotle nebo kogenerační jednotky, která současně vyrábí i el. energii. Tento pilotní projekt v Třešti má ale jinou filosofii. Nový kotel bude sloužit k celoročnímu provozu. Je navržen tak, aby přes léto vyráběl teplo potřebné pro dodávku teplé vody pro naše zákazníky a v zimním období částečně zajišťoval i teplo pro vytápění bytů. Je tedy navržen pro celoroční provoz 24/7 a plynové kotle budou zapínány pouze v případech, že kotel na pelety nebude schopen zajistit kompletní dodávku tepla. Předpokládáme, že kotel na pelety vyrobí během roku více než 50 % potřebného tepla.

Jak bude zajištěno zásobování kotle peletami?



Součástí instalace kotle na pelety je i vybudování skladu pelet o velikosti více než 40 m³. Ten bude plněn pomocí pneumatické dopravy z cisterny. Četnost zavážení bude v zimním období přibližně 2× do měsíce, v létě pak přibližně 1× za 6 týdnů.

A jak to bude s hlukem? Nebude nové zařízení hlučnější než to stávající?

Hlukové limity pro denní i noční dobu platí pro každého. Před zahájením výstavby byla zpracována hluková studie, která vyhodnocovala vliv hluku spojeného s provozem nejen nového kotle, ale i celé kotelny. Ve všech výpočtových bodech byly hygienické limity hluku splněny. V rámci zkušebního provozu budou výsledky hlukové studie samozřejmě ověřeny i kontrolním měřením hluku. Protože kotel bude provozován i v nočních hodinách, musí být

splněny hlukové limity nejen pro den, ale i noční dobu.

Jak se promítne výroba tepla dřevěnými peletami do ceny tepla?

Cena zemního plynu se na burze ustálila na hranici +/- 40 euro/MWh. Oproti ceně plynu z roku 2020 je to pořád více než 2,5násobek. K tomu si připočítejte zdražování poplatků za transport do ČR, dopravu po republice či uskladnění plynu do zásobníků apod. Zatímco v roce 2020, před začátkem energetické krize, nás stál 1 m³ zemního plynu něco přes 8 Kč, nyní nás stojí 1 m³ té-

měř 22 Kč. A nedá se předpokládat, že se ceny vrátí na úroveň roku 2020. Proto předpokládáme i ekonomický přínos pro naše zákazníky. Osobně vnímám ještě další dvě pozitiva. Zaprvé, že nebudeme zcela závislí na dodávce plynu, a za druhé, že teplo bude v Třešti vyráběno z více než 50 % z obnovitelného zdroje. Tím dojde v Třešti ke snížení uhlíkové stopy o více než 400 t CO₂.

Kdy začne kotel na pelety dodávat teplo?

Původní plán počítal se zprovozněním kotle v říjnu 2024. Bohužel na začátku vý-

stavby došlo ke zpoždění. Nyní předpokládáme zahájení zkušebního provozu a přijímací zkoušky v listopadu, nebo až v prosinci tohoto roku.

Uvádíte, že se jedná o pilotní projekt. Bude mít tedy pokračování?

Ano, máte pravdu, jedná se o pilotní projekt. Pokud se potvrdí čísla ze studie proveditelnosti, která byla na tento projekt zpracována, máme vytipovány i další lokality, kde by mohl být tento projekt také realizován. Namátkou uvedu např. kotelny v Jihlavě na sídlišti Jarní nebo Královský Vršek.



Akumulační nádrž, kotelna Třešť



Peletový kotel, Kotelna Třešť

JIHLAVSKÉ KOTELNY, s.r.o. se staly vítězem výběrového řízení

Naše společnost vyhrála výběrové řízení nadlimitní veřejné zakázky na dodávky s názvem: **Březinovy sady 2, Jihlava - centrální dodávka tepla a teplé užitkové vody**. Po splnění všech podmínek účasti v zadávacím řízení byla vyhodnocena naše nabídka jako ekonomicky nejvýhodnější podle výsledku hodnocení přijatých nabídek nadlimitní veřejné zakázky na dodávky zadávané v otevřeném řízení.

Provoz dle zadávacích podmínek z výběrového řízení bude zahájen od začátku roku 2025. Naše společnost bude zajišťovat dodávky tepla a teplé vody a objekt bude monitorován na centrálním dispečinku Jihlavských kotelů.

Nabídka našich služeb

informuje jednatelka společnosti

Mgr. Lucie Hubáčová

JIHLAVSKÉ KOTELNY, s.r.o. splňují všechny legislativní náležitosti pro výrobu a distribuci tepelné energie, a to jak na centrálních kotelnách, tak na individuálních domovních kotelnách. Naše společnost je též vlastníkem licence na výrobu el. energie. Provoz energetických zařízení je zajišťován na kotelnách, které jsou v majetku společnosti, popřípadě je jejich provoz zajišťován na základě nájemních či mandátních smluv.



Jste vlastníkem plynové kotelny či chystáte nový projekt a řešíte jednu z otázek?

1 Máte plynovou kotelnu a chcete se zbavit starostí?
Hledáte dlouhodobou spolupráci?

Pokud nemáme dostatek zkušeností či čas na provozování vašeho plynového zdroje tepla, jsme připraveni vám pomoci a připravit návrh řešení dle vašich požadavků. Klademe důraz na individuální přístup každého našeho zákazníka a nabízíme komplexní služby při provozování tepelného zařízení a zajištění spolehlivých dodávek tepla a teplé vody.

Naše společnost zajistí nejen bezpečný a spolehlivý provoz kotelny, ale i napojení kotelny na centrální dispečink pomocí MaR (systém měření a regulace) a veškeré náklady související s provozem (opravy, prohlídky, revize, servisy zařízení apod.). Provede také instalaci měřiče tepla na kotelně, který zajistí přesné měření odebraného množství tepelné energie a tím i přehled o účinnosti kotelny.

Dále bude zajišťovat **nepřetržitý dálkový monitoring provozu na dispečinku společnosti včetně hlídání nasmlouvaných parametrů i nepřetržitou havarijní službu pro případ neočekávané události (havárie).**

Předpokladem spolupráce je uzavření nájemní smlouvy k nebytovému prostoru kotelny včetně technologie, či smlouvy o výpůjčce a smlouvy na dodávku tepla.

2 Co se starou plynovou kotelnou?
Chybí vám peněžní zdroje na modernizaci?
Potřebujete zmodernizovat vaši dosluhující kotelnu?

Potřebujete pomoci s vaší zastaralou a dosluhující kotelnou a zařízením, které již pro dnešní provoz není dostačující a nároky na provoz jsou mnohem vyšší než před lety? Řešíte otázku vybudování efektivnějšího tepelného zdroje a potřebujete zmodernizovat vaši dosluhující kotelnu, která je na hranici své životnosti? Nabízíme službu, která je spojená s financováním modernizace energetického zařízení s následným zajištěním energetického provozu.

Modernizace zdrojové části kotelny

- Na základě uzavřené nájemní smlouvy zafinancujeme zdrojovou část pro výrobu tepla.
- Toto technické zhodnocení (TZ) objektu i po zafinancování ze strany společnosti zůstává ve vlastnictví pronajímatele - vlastníka objektu.
- Nájemní smlouva se uzavírá na 15 let s právem odepisování TZ. Odpisy z provedené investice jsou zahrnuty do ceny tepla. V případě výpovědi z nájemní smlouvy je nutno doplatit zbývající část investice.
- Garantujeme dodávku tepla a teplé vody ve smluvních parametrech (uzavřená smlouva na dodávky tepla).

- Zajistíme nákup vstupních energií (plyn), servis a revize provozovaných zařízení.
- Vyúčtování ročních nákladů za teplo podle skutečně odebraného množství (na základě fakturačních měřidel) dle pravidel stanovených ERÚ.

Co získá zákazník:

- Dlouhodobou spolupráci a spolehlivého partnera
- Garanci bezpečného zajištění provozu
- Odzkoušenou a prověřenou technologii v oblasti energetiky
- Rovnoměrné splácení investice ve formě služby za provoz
- Financování bez rizik, zhodnocení svého majetku
- Centrální dispečink - nepřetržitý provoz

3 Připravujete nový projekt?

Řešíte zajištění dodávek tepla a teplé vody pro vaši výstavbu?

Naše společnost nabízí partnerství pro investory a developery v souvislosti s financováním energetických zařízení a následného zajištění dodávek tepla a teplé vody do nově budovaných objektů.

Pro objekty v blízkosti systému centrálního zásobování teplem (CZT) nabízíme připojení na tento systém společně s instalací předávací stanice tepla, v opačném případě vybudování domovní kotelny. V obou případech je investice plně hrazena naší společností.



- NAVRHNEME A ZPRACUJEME PROJEKT PRO ZAJIŠTĚNÍ DODÁVEK TEPLA A TUV.
- POUŽÍVÁME ŘÁDNĚ ODZKOUŠENOU A PROVĚŘENOU TECHNOLOGII V OBLASTI ENERGETIKY.
- DBÁME NA KVALITU A BEZPEČNÝ, SPOLEHLIVÝ A DLOUHODOBÝ PROVOZ ZAŘÍZENÍ.
- SAMOTNÁ REALIZACE BUDE PROBÍHAT DLE SCHVÁLENÉHO PROJEKTU V PŘEDEM DOHODNUTÉM TERMÍNU.
- SNÍŽENÍ INVESTIČNÍ NÁROČNOSTI, PŘENESENÍ ROVNOMĚRNÝCH SPLÁTEK INVESTICE (ODPISŮ) DO FORMY ENERGETICKÝCH SLUŽEB.

Máte zájem o podrobnější informace?
Napište nám či zavolejte:

☎ 567 563 641, @ sekretariat@kotelny.ji.cz

Nové akvizice 2024

Získávání nových zákazníků patří i nadále mezi hlavní priority naší společnosti. Cílem pro rok 2024 je realizace nových projektů, které rozšíří odběratelské portfolio o nové zákazníky.

CZT Jihlava, BD Okružní



Bytový dům, Okružní Jihlava

Během tohoto roku došlo k položení přípojky teplovodu a instalace předávací stanice, která zajišťuje dodávku tepla a teplé vody do nového bytového domu v ulici Okružní. Bytový dům s 56 novými byty je napojen na CZT kotelny K4 U Břízek 15 a informace o provozu jsou monitorovány na centrálním dispečinku na kotelně K7 U Hřbitova 21 v Jihlavě.

Předpoklad kolaudace je konec roku 2024 a stěhování nových obyvatel je plánován začátkem roku 2025.

Domovní kotelna, ZUŠ Telč



ZUŠ Telč

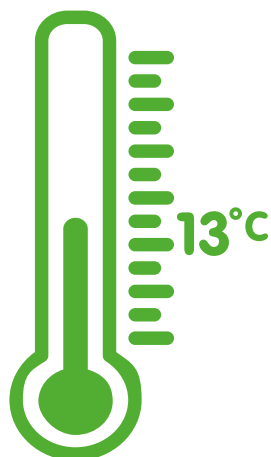
V období letních prázdnin se ve spolupráci s městem Telč uskutečnila modernizace domovní plynové kotelny v objektu ZUŠ v Telči, kde byla osazena nová kondenzační technologie.

Naše společnost zajišťuje dodávky tepla. Kotelna je kompletně řízena a monitorována na centrálním dispečinku na kotelně K7 U Hřbitova 21 v Jihlavě.

Tímto se rozšířilo portfolio našich zákazníků v Telči již o šestý objekt.



Kdy probíhá dodávka tepla a teplé vody



- Topná sezóna trvá od 1. září do 31. května v této době se dodávka tepla zahájí dle vyhlášky 194/2007 Sb., když průměrná venkovní denní teplota dva dny po sobě klesne pod +13°C a není dle předpovědi předpoklad, že se v následujících dnech stoupne nad +13°C. A právě naopak, když průměrná venkovní denní teplota dva dny po sobě stoupne nad +13°C a není dle předpovědi předpoklad její snížení pod 13°C se topení přeruší.
- Průměrná denní teplota se dle vyhlášky 194/2007 Sb. určí jako průměr teplot v daný den: $(1 \times \text{teplota v 7:00 hod.} + 1 \times \text{teplota ve 14:00 hod.} + 2 \times \text{teplota ve 21:00 hod.}) / 4$
- Standardní čas vytápění pro naše zákazníky je od 6 do 22 hodin, ale pokud teplota během dne přesáhne +15 °C, vytápění se dočasně přeruší a znovu se spustí, až když teplota opět klesne pod +14 °C. V případě, že se už neochladí, tak se začne topit až další den ráno.
- Noční vytápění - tzv. temperace, se v době od 22 do 6 hodin automaticky spouští při venkovní teplotě nižší než +5 °C.

Veškeré parametry vytápění i dodávek teplé vody jsou s každým zákazníkem (např. sdružení vlastníků bytových jednotek - dále jen SVJ) dohodnuty individuálně ve smlouvě na dodávku tepla a teplé vody a lze je po dohodě měnit. Pokud tedy nejste spokojeni s jakýmkoliv nastaveným parametrem vytápění nebo dodávky teplé vody ve vašem domě, dohodněte se na případné změně tohoto parametru ve vašem SVJ a prostřednictvím předsedy nám jej sdělte. Rádi ho pro vás upravíme.

KONTAKTY

PROVOZNÍ DISPEČINK: 567 300 807, 603 105 685 / e-mail: dispecink@kotelny.ji.cz, kotelnaK4@kotelny.ji.cz

Během topné sezóny je provoz dispečinku nepřetržitý. / V letním období je provoz dispečinku od 5.00 do 23.00 hod.

Teplo pro naše zákazníky z obnovitelného zdroje energie

Dne 10. 10. 2024 byl zahájen provoz zařízení na spalování biomasy na kotelně U Hřbitova 21 v Jihlavě. I plně automatický kotel, který si sám dokáže přikládat palivo i vynášet popel, je zapalován tradičním způsobem. V dnešní době je diverzifikace palivové základny pro zajištění dodávek tepla velice důležitá.

V Jihlavě a Třebíči je v souladu s pravidly ERÚ (Energetický regulační úřad) pro systémy CZT stanovena jednotná cena tepla. Z tohoto důvodu se výroba tepla v kotli na biomasu pozitivně promítá do ceny z CZT v celé Jihlavě i v Třebíči.



Provoz na kotelně U Hřbitova 21 v Jihlavě zahájen



Ruční zapálení a pak už jen automatický provoz



POZVÁNKA NA EXKURZI

JIHLAVSKÉ KOTELNY, s.r.o. si vás dovolují pozvat na prohlídku kotelny U Hřbitova 21 v Jihlavě.

Využívání obnovitelných zdrojů v praxi

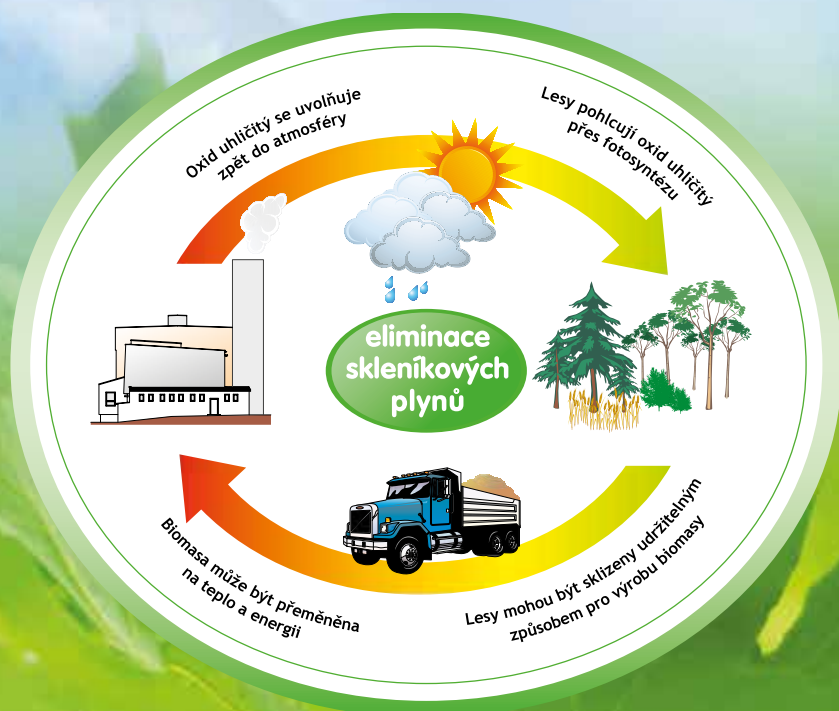
Tak jako každým rokem plánujeme pro příští rok nabídnout možnost exkurze kotelny s kotlem na spalování biomasy nejen žákům základních a středních škol, ale i široké veřejnosti. Komentovaná prohlídka kotelny na biomasu umožní zhlédnutí využívání obnovitelných zdrojů energie v praxi. Dále se seznámíte s výrobou a distribucí tepla a teplé vody. Součástí exkurze je i prohlídka zařízení na výrobu elektrické energie, tzv. kogenerační jednotky.

Pevně věříme, že tato exkurze bude příjemným zpestřením vyučování a tím bude umožněno zažít fyziku v praxi.

Zveme školy i širokou veřejnost na exkurzi kotelny na biomasu, která se uskuteční v týdnu od 17. do 21. února 2025.

PŘIHLÁŠENÍ

Účast na exkurzi je možná po předchozím přihlášení. Přihlásit se můžete na tel.: **567 563 646** nebo e-mailem: zamkova@kotelny.ji.cz nejpozději do konce ledna 2025.





Sociální automobil pro Dětský domov v Jihlavě

Společnost JIHLAVSKÉ KOTELNY, s.r.o. se zapojila spolu s dalšími firmami z Jihlavy do projektu „Sociální automobil“ pro „Dětský domov se školou, středisko výchovné péče a základní školu, Jihlava“.

Projekt zaštitila reklamní agentura Kompakt spol. s.r.o., která takto pomáhá zařízením pečujícím o děti a dospělé po celé republice již od roku 1998.

Slavnostní předání se uskutečnilo ve středu 28. srpna 2024, při kterém zástupce firmy Kompakt předal ředitelce dětského domova paní Miroslavě Florianové klíčky od automobilu Dacia Jogger. Jedná tak již o třetí automobil, který byl dětskému domovu v Jihlavě takto darován.

Jsm rádi, že jsme mohli podpořit tento projekt. Věříme, že „Sociální automobil“ bude sloužit dlouho těm, kteří ho nejvíc potřebují.

PF 2025

Příjemné prožití vánočních svátků
a do nového roku 2025 hodně zdraví, štěstí,
spokojenosti a úspěchů

vám přeji



JIHLAVSKÉ KOTELNY, s.r.o.

JIHLAVSKÉ KOTELNY, s.r.o.
Havlíčková 111, 586 01 Jihlava
tel.: +420 567 563 641
IČ: 60730820
e-mail: sekretariat@kotelny.ji.cz
www.jihlavskokotelny.cz

V případě problémů volejte:



DISPEČINK

+420 567 300 807

+420 603 105 685

TEPLO NA JIHLAVSKU — informační listy pro zákazníky
a zaměstnance společnosti JIHLAVSKÉ KOTELNY, s.r.o.
vydává: JIHLAVSKÉ KOTELNY, s.r.o.
redaktorská příprava a foto: kolektiv autorů, designed by Freepik,
www.biomac.cz
grafická úprava a tisk: Reklamní a grafické studio Pýcha,
www.reklama-pycha.cz, Znojemská 5594/54, 586 01 Jihlava
místo a rok vydávání: Jihlava 2024
periodicita vydávání: 2x ročně
evidenční číslo: MK ČR E 21280